



AXA HOME SECURITY

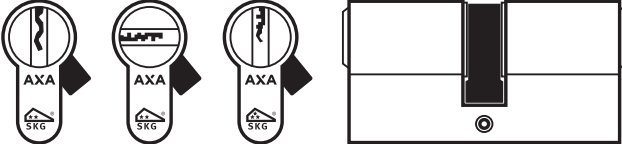
Sicherheitszylinder

DE



Informationen

Sie haben ein AXA-Qualitätsprodukt erworben. Für eine reibungslose Montage und ein einwandfreies Funktionieren dieses Produkts halten Sie sich bitte strikt an die nachfolgenden Anweisungen.



Einsatzbereich
Türschlösser.

Montagewerkzeug (Empfehlung)
Schraubenzieher

Empfohlene Befestigung: Zylinderstehbolzen M5 x 70 mm

Wartung
Zylinder und Mechanik regelmäßig (mindestens einmal jährlich) mit AXA Schlossspray einsprühen

Montageanleitung

Für ein einwandfreies Funktionieren dieses Produkts halten Sie sich bitte strikt an die nachfolgenden Anweisungen.

- 1 Den alten Profilzylinder und die beiden Türschilder eventuell entfernen.
- 2 Den Schlüssel in den Profilzylinder stecken.
- 3 Den Schlüssel um +/- 15° nach rechts oder links drehen, sodass der schwarze Mitnehmer sich in die Verlängerung des restlichen Zylinders legt (Abbildung **A**).
- 4 Setzen Sie den Profilzylinder in das Schloss, sodass diese an beiden Seiten gleich viel herausragt und bringen Sie den Schlüssel anschließend wieder in seine Ursprungsposition (Abbildung **B**).

Bei einem verlängerten Zylinder muss darauf geachtet werden, dass das Verlängerungsstück an der richtigen Seite angebracht wird.

- 5 Den Schlüssel aus dem Schloss entfernen und den Profilzylinder mithilfe des mitgelieferten Zylinderstehbolzens leicht befestigen (Abbildung **C**).
- 6 Beide Türschilder wieder anbringen.

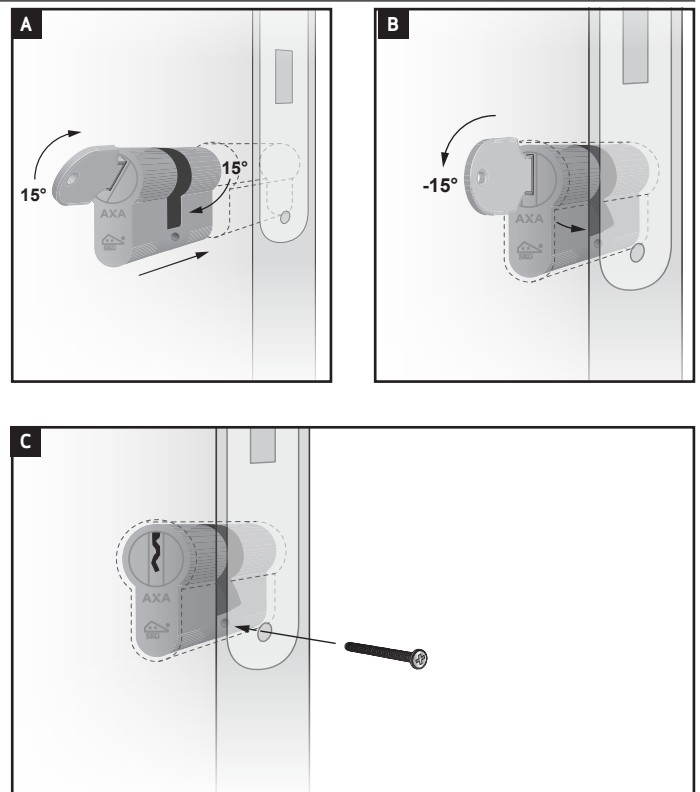
Bei der Auswahl der Türschilder sollte an die Einbruchssicherheit gedacht werden und darum nur entsprechende Sicherheitsschilder verwendet werden. Der Profilzylinder darf höchstens 3 mm außerhalb des Schildes und höchstens 2 mm innerhalb des Türschildes betragen.

- 7 Nun den Zylinderstehbolzen anschrauben.

Unter Verwendung eines Akku-Schraubers zum Anziehen der Schrauben sollten die letzten Drehungen per Hand gemacht werden.

Tipps

- Der Schlüssel sollte niemals im Zylinder stecken bleiben, nicht nur aus eindeutigen Sicherheitsgründen, sondern auch da dies die Verwendung des Schlüssels an der anderen Seite (z.B. in einer Notsituation) behindert. Nur die Modelle mit Panikfunktion lassen eine Verwendung von außen zu, auch wenn sich ein zweiter Schlüssel an der Innenseite des Zylinders befindet.



- Verwenden Sie den Schlüssel nicht als Griff um die Tür zu ziehen oder zu drücken.
- Verwenden Sie bei Schlüsseln mit SKG** oder weniger stets einen Sicherheitsbeschlag mit Kernziehschutzfunktion, für Zylinder mit SKG*** reicht ein Standard-Sicherheitsbeschlag.
- Bewahren Sie die Schlüsselnummer und/oder die Security Card an einem sicheren Ort auf. Bei Verlust eines Schlüssels oder der Security Card empfehlen wir, den/die Zylinder und den/die Schlüssel umgehend auszuwechseln, um keine Sicherheitsrisiken einzugehen.

Der mitgelieferte Zylinderstehbolzen eignet sich für Schlösser mit einem Dornmaß von 50 mm. Für Schlüssel mit größerem Dornmaß gilt:

Länge des Befestigungsbolzens=Dornmaß +10 mm.