



Curve Plus Sicherheitsbeschlag

Selbststellende Kernzieh Sicherheit

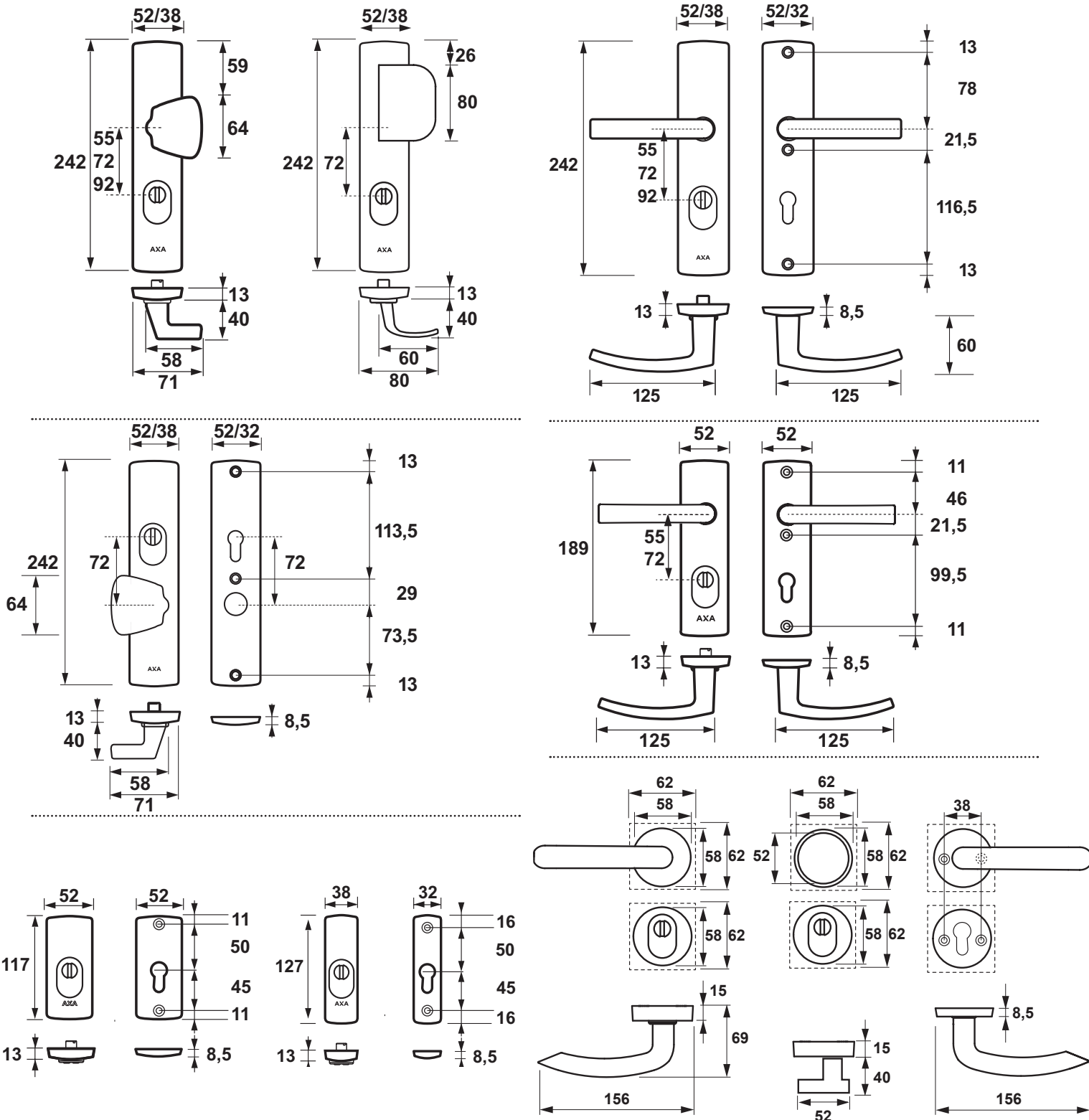
Informationen

Sie sind im Besitz eines AXA-Qualitätsprodukts. Für eine reibungslose Montage und ein einwandfreies Funktionieren dieses Produkts halten Sie sich bitte strikt an die nachfolgenden Anweisungen.

Einsatzbereich
Außentüren

Montagewerkzeug (Empfehlung)

(Akku-)Bohrmaschine, Schraubenzieher, Bohrer $\varnothing 8$ en $\varnothing 13$ mm, Inbusschlüssel 3 mm, Steckschlüssel 14, Ahle/Bleistift.





Curve Plus Sicherheitsbeschlag

Selbststellende Kernzieh Sicherheit



Der Euro-Profilzylinder darf für die Montage des Sicherheitsschildes an der Außenseite zwischen 9 mm und 15 mm (**B, C, D, F, G**) hervorstehen, oder bei Rosette 12-18 mm (**H, H**) hervorstehen.



Die Selbststellende Kernzieh Sicherheit stellt sich automatisch auf die Auszugslänge des Euro-Profilzylinders ein.

Montageanleitung

- 1 Setzen Sie die Bohrschablone auf den Zylinder (Abb. **A**).
- 2 Setzen Sie den Drückerstift durch die Bohrschablone über das Drückerloch in das Schloss ein und markieren Sie die Löcher (Abb. **A**).
- 3 Wiederholen Sie die Schritte **1** und **2** auf der anderen Seite der Tür.
- 4 Entfernen Sie die Bohrschablone und demontieren Sie den Zylinder und das Schloss.
- 5 Die Markierungen auf der Außenseite mit einem 13 mm Bohrer bis zu einer Tiefe von 15 mm durchbohren. Dann mit einem 8-mm-Bohrer bis zur Hälfte der Tür oder des Schlosskastens weiterbohren. Die Markierungen auf der Innenseite mit einem Ø 8 mm Bohrer bis auf die Hälfte der Tür oder des Schlosskastens durchbohren.
- 6 Befestigen Sie das Schloss und den Profilzylinder wieder an der Tür.

Drücker-Sicherheitsbeschläge, Schilder, Rosetten (Abb. **B, C, D, I**)

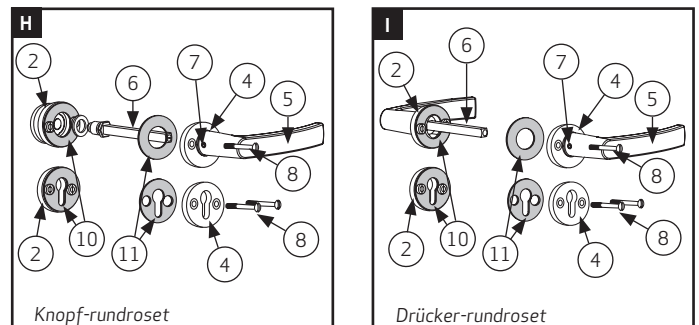
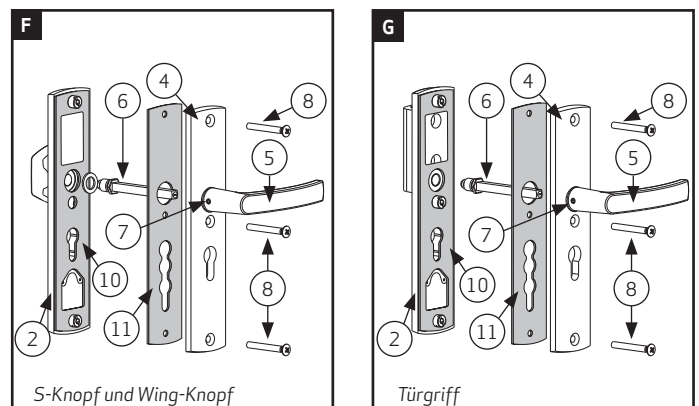
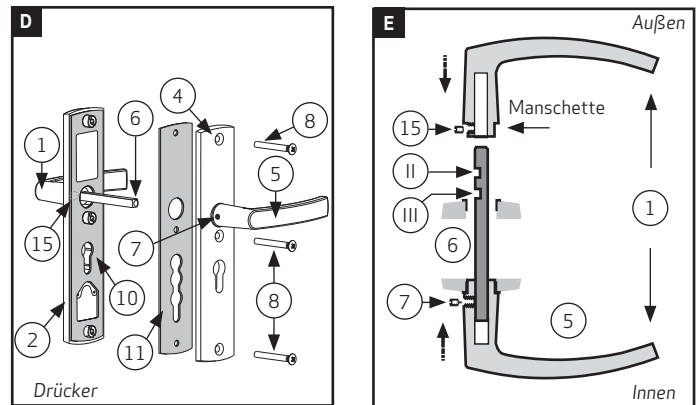
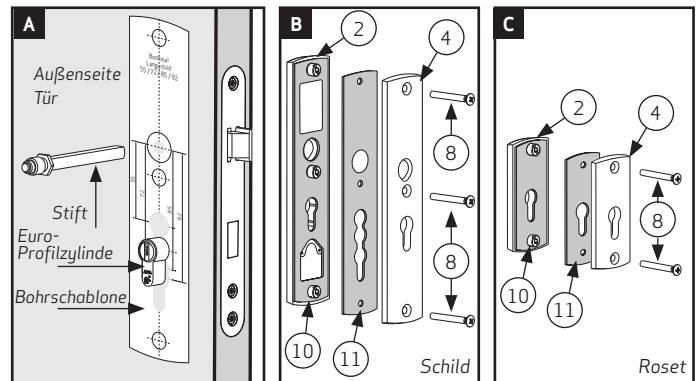
- 7^A Befestigen Sie die Außenplatte/Rosette (2) einschließlich Zugluftdichtung (10) (Feuchtigkeits-/Zugluftverschluss) von außen an der Tür.
- 8^A Befestigen Sie die Innenschild/Rosette (4) inklusive Zugluftdichtung (11) an der Außenseite mit den mitgelieferten Schrauben.

Für Sets komplett mit Drücker (Abb. **D, I**)

- 9^A Montieren Lochteil (1) (Abb. **E**), wobei das Schraubenloch in der Manschette der Lochteil auf den Stift (6) mit der Madenschraube (15).
 - Zwischen einer Türstärke von 35 - 43 mm in Position III.
 - Zwischen einer Türstärke von 54 - 55/56/58 mm (je nach Typ) in Position II.
- 10^A Setzen Sie den Lochteil mit Stift von außen auf die Tür.
- 11^A Montieren Sie das andere Lochteil (5) auf Stift (6) mit der Madenschraube (7).

S-Knopf Sicherheitsbeschlag (Abb. **F, H**), Türgriff Sicherheitsbeschlag (Abb. **G**)

- 7^B Befestigen Sie den Knopf mit dem Knopfstift (6) und einen Ring (mit der gewölbten Seite des Rings zu Ihnen gerichtet) (Abb. **F, H**) am Schild (2). Oder drehen Sie den Türgriffstift (6) in das Gewindeloch der Schilde (2) (Abb. **G**). Den Stift mit einem 14er-Schraubenschlüssel festziehen.
- 8^B Setzen Sie die Türgriff-/Wing-Knopfschild (6) inklusive Zugluftdichtung (10) an der Außenseite der Tür und befestigen Sie diese an der Innenschild (4) inklusive Zugluftdichtung (11) mit den mitgelieferten Bolzen (8).
- 9^B Setzen Sie den Lochteil (5) auf den Knopf/Türgriffstift (6) mit der Madenschraube (7).



Um die SKG***-Zertifizierung zu erfüllen, ist es erforderlich, immer ein AXA-Sicherheitsaußenschild mit einem passenden AXA-Sicherheitsinnenschild zu kombinieren